



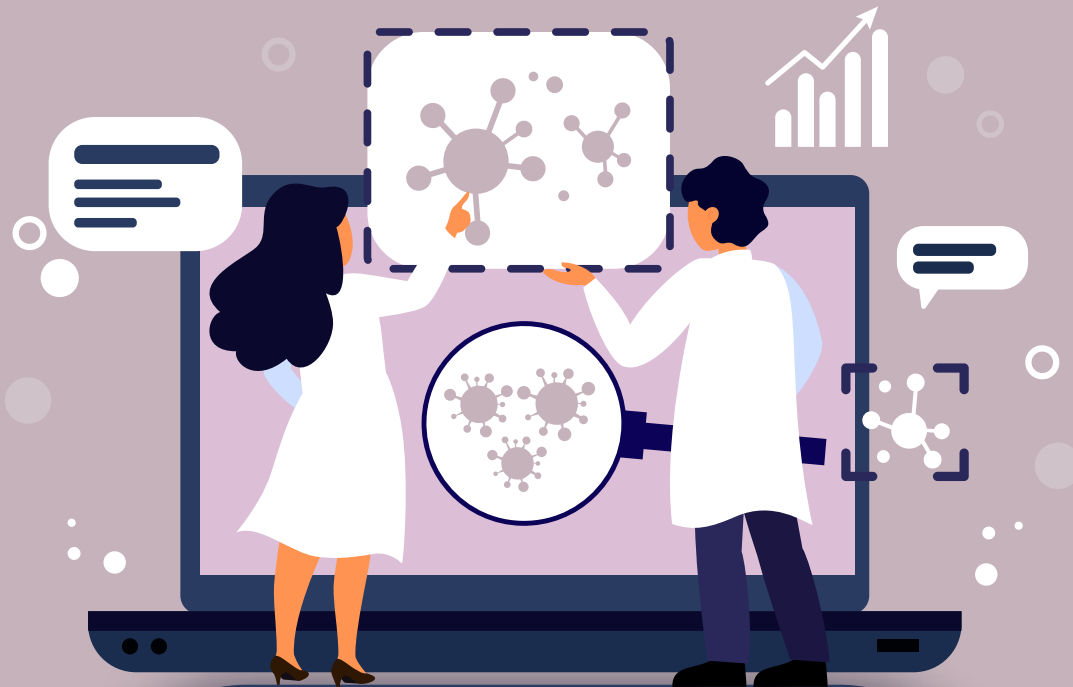
RED CENTROAMERICANA DE
INFORMÁTICA EN SALUD



SECRETARÍA EJECUTIVA
COMISCA
CONSEJO DE MINISTROS DE SALUD DE CENTROAMÉRICA Y REPÚBLICA DOMINICANA



SICA
Sistema de la Integración
Centroamericana



Curso Virtual de **Epi Info™ 7**

Programa

"Solidaridad entre los pueblos para la integración regional en salud"

Curso Virtual de Epi Info 7

Secretaría Ejecutiva del Consejo de Ministros de Salud de Centroamérica y República Dominicana (SE-COMISCA)

Centros para el Control y Prevención de Enfermedades (CDC)

Red Centroamericana de Informática en Salud (RECAINSA)

En la actividad cotidiana del área de la salud la tarea de la recolección de datos, así como también su procesamiento para la toma de decisiones oportunas conlleva mucho tiempo. La información obtenida sobre la situación de cualquier evento ya sea a corto, mediano o largo plazo determina las próximas acciones que se deben de tomar.

Para facilitar estos procesos de gestión de la información en salud pública se dispone de herramientas, como Epi Info, un software elaborado desde hace más de 30 años pensando en el perfil de una persona que trabaja en el área de salud pública y en áreas relacionadas.

Epi Info™ 7 es un conjunto de herramientas de dominio público diseñadas por los Centros para el Control y Prevención de Enfermedades de Atlanta (CDC) para la comunidad global de profesionales e investigadores dedicados a la salud pública. Es utilizado para la investigación de brotes epidémicos, manejo de bases de datos de vigilancia y, en general, aplicaciones estadísticas y de base de datos.

El programa de Epi Info™ 7 se ha adaptado de tal forma que, con una computadora, los profesionales de la salud pueden rápidamente desarrollar un cuestionario, personalizar la pantalla para la captura de datos, grabar y analizar los datos. Permite ser implementado con relativa facilidad, recopilar información de forma estructurada, así como también hacer reportes y análisis con rapidez.

Luego de una sencilla encuesta a varios colegas involucrados en las actividades desarrolladas en sitios priorizados PEPFAR, los cuales mostraron interés en aprender sobre el uso de esta herramienta y como una contribución a fortalecer la capacidad de estos en el manejo de datos, hemos preparado este Curso de Epi-Info cuyos objetivos son:

- Proporcionar herramientas para la elaboración de formularios.
- Ingresar datos para la construcción de bases de datos de un modo fácil.
- Analizar datos con estadísticas, gráficos y mapas

Este curso de Epi Info™ 7 será ofrecido en 7 sesiones de 2 horas cada sesión, durante el periodo 19 de noviembre de 2020 hasta 14 de enero de 2021 en horario de 2-4pm (Hora Centroamérica) a través de la plataforma Zoom.



Programa: “Curso Básico Epi Info™ 7

Día 1 - Jueves 19 de noviembre de 2020

Facilitador: José Aponte

Epi Info™ Introducción y Generalidades

Duración	Contenido	Descripción
5 min	Bienvenida	
30 min	Introducción y objetivos del curso	Esta lección describe los conceptos principales relacionados con Epi Info™ 7. Objetivos del curso, materiales de entrenamiento e introducción formal de los instructores
	¿Qué es Epi Info™ 7?	
	Información Importante sobre Epi Info™ 7	
	¿Qué es un proyecto en Epi Info™?	
	Componentes de un proyecto de Epi Info™	
	Espacio de trabajo del módulo Diseñador de Formularios	
	Recursos y Asistencia Técnica	
	Proceso para bajar e instalar el software	
Instalación de Idioma		
25 min	Ejemplo de aplicación de Epi Info: Formulario Notificación prueba VIH	
10 min	Receso	

Duración	Contenido	Descripción
40 min	Diseñador de Formularios: Creación de Cuestionarios	Esta lección es una introducción al módulo Diseñador de Formularios de Epi Info™ 7. Durante esta lección, usted creará su proyecto. PRJ y creará una versión electrónica de un cuestionario.
		<ul style="list-style-type: none"> • Descripción general sobre la navegación en el módulo Diseñador de Formularios.
		<ul style="list-style-type: none"> • Creación de proyectos de Epi Info™ 7.
		<ul style="list-style-type: none"> • Descripción de diversos tipos de campo disponibles en Epi Info™ 7
		<ul style="list-style-type: none"> • Definir y crear campos de texto, fecha, numéricos, y campos de listados
10 min	Preguntas y Respuestas	<ul style="list-style-type: none"> • Establecer el orden de los campos y nombrar las páginas del cuestionario.

Día 2 - Miércoles 25 de noviembre 2020

Facilitador: José Aponte

Epi Info™ Diseñador de Formularios

Duración	Contenido	Descripción
1 hora	Ejercicio Diseñador de Formularios	<ul style="list-style-type: none"> • Crear múltiples tipos de campos en el canvas.
		<ul style="list-style-type: none"> • Alineación y ajuste de campos
		<ul style="list-style-type: none"> • Diccionarios de Datos/Hojas de Código
		<ul style="list-style-type: none"> • Plantillas
10 min	<i>Receso</i>	
40 min	Diseñador de Formularios: Código Check	Esta lección es una introducción a la creación de reglas de entrada utilizando Código de Check. En esta lección, aprenderá como incorporar en su cuestionario varias reglas a ejecutarse durante la entrada de datos. También aprenderá los componentes del Editor de Programas.

“Solidaridad entre los pueblos para la integración regional en salud” 

Duración	Contenido	Descripción
		<ul style="list-style-type: none"> • Navegando el espacio de trabajo del Editor de Programas • Utilización de los comandos ASIGNAR, OCULTAR, LIMPIAR, IR A, DIALOGO, HABILITAR, HORAS, AÑOS • Crear patrones de salto • Revisión de los Comandos del Código Check
10 min	Preguntas y Respuestas	

Día 3 – Jueves 3 de diciembre, 2020

Facilitador: José Aponte

Epi Info™ Entrada de datos

Duración	Contenido	Descripción
30 min	Ejercicio Código Check	Practicar lo aprendido
1 hora 20 min	Entrando Datos	<p>Esta lección es una introducción al módulo de Grabar Datos de Epi Info™ 7. En esta lección, usted aprenderá:</p> <ul style="list-style-type: none"> • cómo incorporar datos, y navegar el área del cuestionario • cómo buscar registros • cómo comprobar las reglas de entrada • cómo intercambiar datos entre bases. <p>Navegación del espacio de trabajo del módulo Grabar Datos</p> <p>Entrando Datos</p> <p>Buscar Registros/Expedientes</p>
10 min	Preguntas y Respuestas	

Día 4 - Jueves, 10 de diciembre, 2020

Facilitador: José Aponte

Epi Info™ Análisis de datos: fundamentos básicos

Duración	Contenido	Descripción
40 min	Ejercicio Entrada de Datos	
	Creación e Importación de un Paquete de Datos	Esta sección proporciona una descripción general del intercambio de datos entre proyectos de Epi Info 7 utilizando la funcionalidad del Empaquetador de Datos.
10 min	Receso	
1 hora	Análisis de Datos utilizando el Tablero Visual - Fundamentos Básicos	Esta lección es una introducción al módulo del Tablero Visual. Esta lección demuestra las distintas maneras de examinar/revisar la información en su base de datos y como seleccionar ciertos criterios.
		<ul style="list-style-type: none"> • Comprender el concepto del módulo del Tablero Visual • Familiarizarse con el espacio de trabajo. • ¿Cómo acceder a los diferentes instrumentos?
		<ul style="list-style-type: none"> • Utilizar listados para ver las variables y los datos en su base de datos
		<ul style="list-style-type: none"> • Utilizar filtros para crear criterios específicos dentro de su base de datos
	Lectura de múltiples formatos para el análisis de datos (Excel, CSV)	
10 min	Preguntas y Respuestas	

Día 5 - jueves 17 de diciembre 2020

Facilitador: José Aponte

Epi Info™ Análisis de datos: Crear Estadísticas

Duración	Contenido	Descripción
1 hora Leo y Jose	Análisis: Crear Estadísticas	Esta lección es una introducción a la creación de estadísticas, usando los instrumentos disponibles en el módulo de Tablero Visual.
		<ul style="list-style-type: none"> • Utilizar el instrumento de Frecuencias para producir los resultados basados en un número de ocurrencias seleccionadas
		<ul style="list-style-type: none"> • Utilizar el instrumento de Medias para determinar un promedio en una variable numérica
		<ul style="list-style-type: none"> • Utilizar el instrumento de Tablas para el cruce de tabulación de variables
		<ul style="list-style-type: none"> • Guardar resultados en archivo HTML, Word o Excel.
		<ul style="list-style-type: none"> • Utilización de Gráficos en el Tablero Visual
10 min	Receso	10 min
40 min	Ejercicio Análisis / Crear Estadísticas	
10 min	Preguntas y Respuestas	

Día 6 - jueves 7 de enero de 2021

Facilitadores: José Aponte

Epi Info™ Análisis de datos: Tablero Visual

Duración	Contenido	Descripción
1 hora Jose	Análisis: Crear Estadísticas utilizando el Tablero Visual	<p>Esta lección es una continuación a la creación de estadísticas.</p> <ul style="list-style-type: none"> Utilización del instrumento de <i>Definir Variables</i> para crear nuevas variables, recodificar y formatear datos, crear asignaciones condicionales, crear asignaciones simples y crear variables de grupo.
10 min	Receso	10 min
40 min Leo	Guardando salidas	<ul style="list-style-type: none"> Guardar el trabajo como un archivo de canvas.
	Exportación de datos	<ul style="list-style-type: none"> Use la funcionalidad de Exportar para crear un nuevo archivo de datos (Excel, CSV)
10 min	Preguntas y Respuestas	

Día 14 – jueves 14 de enero de 2021

Facilitador: José Aponte

Epi Info™ Análisis de datos: Tablero Visual

Duración	Contenido	Descripción
1 hora	Epi-Info Captura de datos en línea	En esta sección se presentarán las tecnologías que permiten publicar formularios de Epi Info™ en la web para recolectar datos provenientes de un número de usuarios que estén conectados a la Internet. Ambas tecnologías permiten la captura distribuida y el manejo de datos de una forma segura dentro de una organización.
30 min	Discusión de Mejores Prácticas al Utilizar Epi Info™ 7	En esta sección se discutirán algunas de las mejores prácticas de cada módulo de Epi Info 7 mencionadas durante esta capacitación.
	Q & A y Discusiones Adicionales	
30 min	Post- Test	
	Evaluación del Curso	
	Clausura	