


Introducción al Toolkit Clínico de COVID-19

Presentado por
Daniela Naranjo Caicedo
Product Sales Manager, LATAM
EMEALAAP, Elsevier

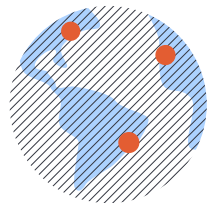
Marzo, 2020



Clinical
Best Practice
Council

Elsevier es un driver de conocimiento

Somos una **compañía global de análisis de información que lidera desarrollos en ciencia, tecnología y salud**. Somos **líderes a nivel mundial en la provisión de soluciones** que ayudan a los profesionales de la salud a tomar mejores decisiones, brindar mejores cuidados, y realizar descubrimientos innovadores en sus áreas de desempeño.



66 oficinas
24 países



7,500+
Empleados
en el mundo



193 años
de experiencia
en salud

ClinicalKey[®]

Un motor de búsqueda clínica con acceso full-text a más de 600 journals de Elsevier, 1,000 libros, y 9,000 videos medicos y de procedimientos

Drug Database

100% de información farmacéutica actualizada diariamente

Integración EHR

Integrados con los mejores proveedores

Clinical Best Practice Council de Elsevier

Partner de conocimiento estratégico apoyando a organizaciones de salud a definir una estrategia para provisión y creación de conocimiento.



Robert Nieves,
Vice President of
Health Informatics,
EMEALAAP
Health, Elsevier



Tim Morris,
Commercial Portfolio
and Partnership
Director, Elsevier



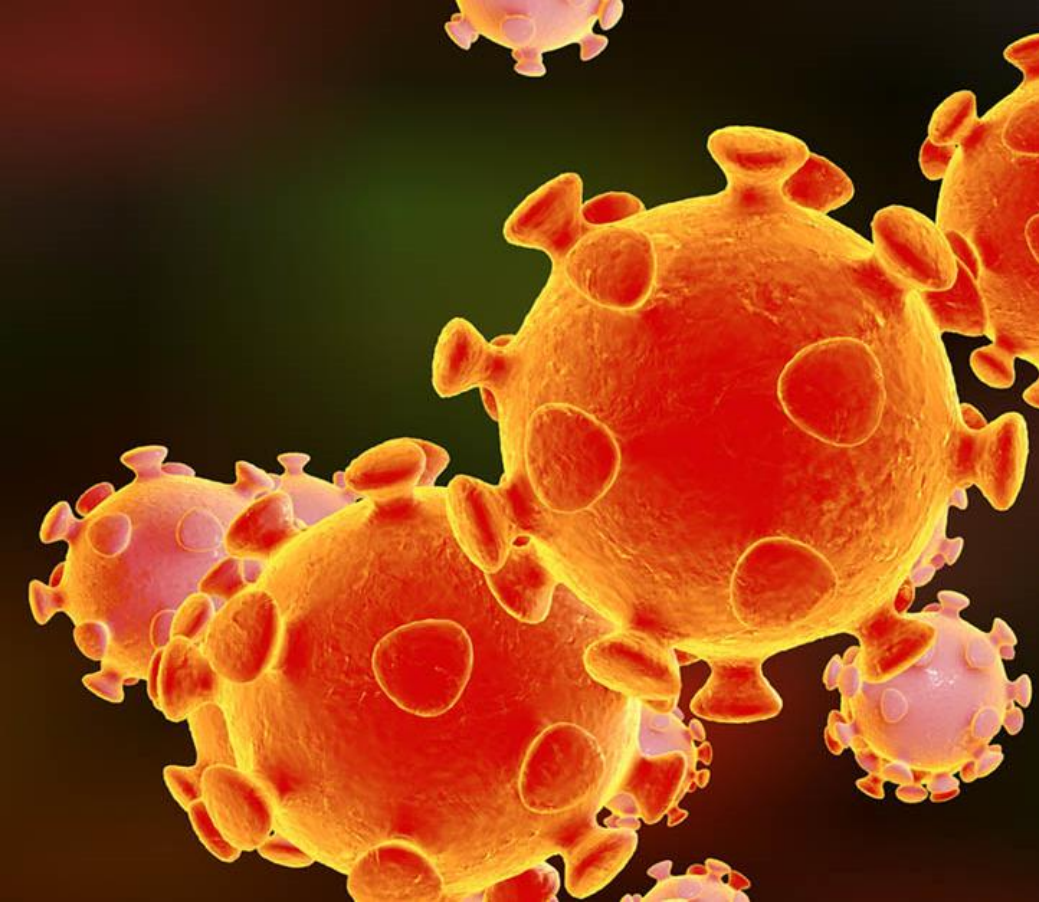
Dr Ian Chuang,
Chief Medical
Officer,
EMEALAAP
Health, Elsevier



Laís Junqueira,
Quality, Patient
Safety and
Innovation
Manager, Elsevier



Dr Ximena Alvira,
Senior Clinical and
Research Specialist,
Elsevier



Objetivo Principal

Apoyarlo en construir un **programa de apoyo a COVID-19** que garantice el bienestar de los pacientes y el equipo clínico.

“Las crisis en salud llevan a una explosión de información e investigación clínica y epidemiológica”





Home > About > Press releases > Corporate - Press Inf... > Elsevier gives full acc...

Elsevier gives full access to its content on its COVID-19 Information Center for PubMed Central and other public health databases to accelerate fight against coronavirus

Share this:        

New York, March 13, 2020

From today, Elsevier, a global leader in research publishing and information analytics specializing in science and health, is making all its [research and data content on its COVID-19 Information Center](#) available to PubMed Central, the archive of biomedical and lifescience at the US. National Institutes of Health's National Library of Medicine, and other publicly funded repositories globally, such as the [WHO COVID database](#), for as long as needed while the public health emergency is ongoing. This additional access allows researchers to use artificial intelligence to keep up with the rapidly growing body of literature and identify trends as countries around the world address this global health crisis.

In January, [Elsevier](#) created the [COVID-19 Information Center](#) with free information in English and Mandarin on the novel coronavirus. The Information Center is updated daily with the latest research information on the virus and the disease and includes links to more than [19,500 freely available articles](#) on ScienceDirect, Elsevier's platform of peer-reviewed scholarly literature. Since its launch, the Information Center has been visited by more than a quarter of a million scientists, researchers, clinicians and others, 15 percent of whom are in the US.



Home > Elsevier Connect > Novel Coronavirus In...

Novel Coronavirus Information Center

Elsevier's free health and medical research on novel coronavirus (COVID-19)

January 27, 2020 - Updated March 20, 2020

Clinical information

中文资源 (Chinese-language)

Research / Drug discovery

Public health

Patient resources



Introduction

Margaret Trexler Hessen, MD, Director, Point of Care, Elsevier

Recent events have shown us (again) how rapidly a new disease can take root and spread. Such events are accompanied by an explosion of clinical and epidemiological information and research. The goal of this website is to open whatever resources we can to help public health authorities, researchers and clinicians contain and manage this disease. We will provide continually updated resources from Elsevier's content and experts. Our resources span scientific and medical journals and textbooks, educational products and a variety of other resources, like travel precautions from the CDC and media posts of interest to our community. We have also created an interactive global map of experts based on Scopus data. In addition, Elsevier is now enabling full text and data mining of this growing body of knowledge through channels such as the NIH's PubMed Central and the WHO database for free and without copyright limitations. [Read more +](#)

Clinical information

JAMA podcast: Coronavirus update — Q&A with NIAID's Anthony Fauci, MD

March 18, 2020





ELSEVIER

About Elsevier Products & Solutions Services Shop & Discover Search Q

Coronavirus (COVID-19) Toolkit

Evidence-based content and resources for healthcare professionals

Facebook Twitter LinkedIn Email

Patient and Public Info Outpatient & ED Inpatient Care Intensive Care

Welcome to the Elsevier COVID-19 Clinical Tool Kit

Elsevier is committed to supporting efforts to battle this pandemic by providing open access to our clinical resources and tools focused on the latest evidence-based practices for COVID-19 covering topics from **symptom management** to **diagnosis, treatment** and **ongoing wellness**.

These COVID-19-related materials are provided for use at no charge as part of Elsevier's efforts to support healthcare providers and patients. They are not intended to provide medical advice or substitute for the judgment of healthcare professionals in patient care.

COVID-19 Clinical Toolkit: <https://www.elsevier.com/clinical-solutions/covid-19-toolkit>

¿Cómo construir un programa de apoyo a COVID-19?

El Toolkit para Coronavirus de Elsevier incorpora **contenido basado en evidencia y recursos para profesionales de la salud**, que apoyan a las organizaciones en el desarrollo de un programa completo para COVID-19, que cuente con cuatro pilares:



**Educación
al staff**



**Educación
al paciente**



Tratamiento



**Provisión
de cuidados**

Clinical Solutions

Educación al Staff: Habilidades de enfermería

Patient and Public Info **Outpatient & ED** Inpatient Care Intensive Care Expert Insights: COVID-19



Outpatient and Emergency

Resources to support evaluation and triage, isolation, infection prevention and control measures, patient evaluation and testing.

↓ Download All Print Materials (.zip) | Updated 27.03.20

Clinical overviews

Concise evidence-based summary information and current guidelines for healthcare professionals.

• ↓ Coronavirus: novel coronavirus (COVID-19) infection | Updated 27.03.12

Nursing skills

Evidence-based skills and procedures for nurses and other healthcare professionals.

- ↓ Hand Hygiene (Ambulatory) | Updated 01.03.20 | ↓ Checklist | Updated 01.01.20
- ↓ Isolation Precautions: Personal Protective Equipment (Ambulatory) | Updated 01.03.20 | ↓ Checklist | Updated 01.01.20
- ↓ Isolation Precautions: Contact (Ambulatory) | Updated 01.03.20 | ↓ Checklist | Updated 01.01.20
- ↓ Isolation Precautions: Droplet (Ambulatory) | Updated 24.03.20 | ↓ Checklist | Updated 01.01.20

Higiene de las manos

Vista rápida



El lavado antiséptico o antimicrobiano se ha suprimido y se ha reemplazado por la fricción hidroalcohólica. No desgarrar

Se recomienda usar una bata con manga corta, ya que los antebrazos tienen que quedar al descubierto. Evite el uso de joyas (reloj, pulsera, anillos o alianza). No

Fricción hidroalcohólica

Duración del procedimiento, desde el inicio hasta el secado: de 20 a 30 segundos.

1. Llene la palma de una mano con la solución hidroalcohólica y cubra toda la superficie de las manos.

2. Frote:

- Palma contra palma con un movimiento de rotación.
- El dorso de la mano izquierda con un movimiento hacia adelante y hacia atrás realizado por la palma de la mano derecha, y viceversa.
- Los espacios interdigitales, palma contra palma y los dedos entrelazados, ejerciendo un movimiento hacia adelante y hacia atrás.
- El dorso de los dedos en la palma de la mano opuesta, con un movimiento lateral de ida y vuelta.
- El pulgar de la mano izquierda en rotación sobre la mano derecha, y viceversa.
- La yema de los dedos de la mano derecha en la palma de la mano izquierda, y viceversa.
- La muñeca izquierda en rotación sobre la mano derecha, y viceversa.

3. Repita estos siete pasos hasta que se sequen las manos completamente. Después de este paso, se pueden utilizar guantes estériles o no estériles sin ta



14.04.2020

ELSEVIER

Clinical Best Practice Council

Educación al Staff: Videos de Procedimientos

Patient and Public Info **Outpatient & ED** Inpatient Care Intensive Care Expert Insights: COVID-19

ORDER SETS

Evidence-based, pre-defined templates to guide provider interventions.

- [↓ COVID-19 – Ambulatory](#) | Updated 26.03.20
- [↓ COVID-19 – Emergency Department](#) | Updated 26.03.20
- [↓ COVID-19 Testing Module](#) | Updated 26.03.20

Procedure videos

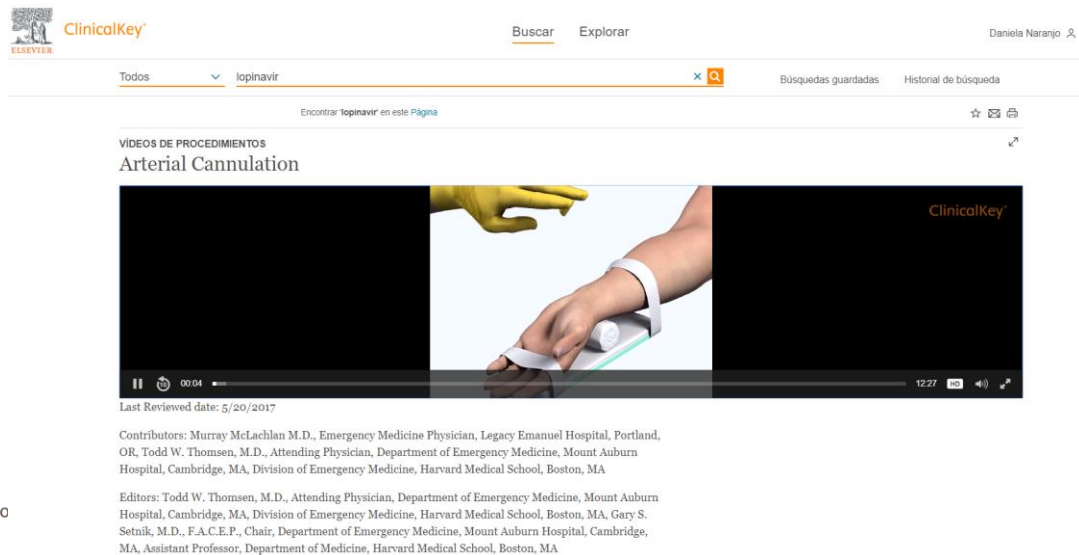
Comprehensive video content spanning the continuum of care.

- [Intravenous Cannulation](#) ↗
- [Arterial Blood Gas Sampling](#) ↗
- [Arterial Cannulation](#) ↗
- [Basic Airway Management](#) ↗
- [Cricothyrotomy](#) ↗
- [Specimen Collection Nose and Throat](#) ↗

Patient education

Easily understandable information regarding a patient's diagnosis, prescribed medication condition.

- [↓ COVID-19](#) | Updated 12.03.20



The screenshot shows the ClinicalKey website interface. At the top, there is a navigation bar with the ClinicalKey logo and the text 'Buscar Explorar'. Below this, there is a search bar containing the text 'Todos' and 'lopinavir'. To the right of the search bar, there are links for 'Búsquedas guardadas' and 'Historial de búsqueda'. The main content area displays the title 'VIDEOS DE PROCEDIMIENTOS' and 'Arterial Cannulation'. Below the title is a video player showing a close-up of a person's hand being prepared for an arterial cannulation procedure. The video player includes a progress bar and a play button. Below the video player, there is a section for contributors and editors, listing names and affiliations.

Contributors: Murray McLachlan M.D., Emergency Medicine Physician, Legacy Emanuel Hospital, Portland, OR, Todd W. Thomsen, M.D., Attending Physician, Department of Emergency Medicine, Mount Auburn Hospital, Cambridge, MA, Division of Emergency Medicine, Harvard Medical School, Boston, MA

Editors: Todd W. Thomsen, M.D., Attending Physician, Department of Emergency Medicine, Mount Auburn Hospital, Cambridge, MA, Division of Emergency Medicine, Harvard Medical School, Boston, MA, Gary S. Setnik, M.D., F.A.C.E.P., Chair, Department of Emergency Medicine, Mount Auburn Hospital, Cambridge, MA, Assistant Professor, Department of Medicine, Harvard Medical School, Boston, MA



14.04.2020

Clinical Best Practice Council

Educación a Staff: Monografías de medicamentos

Patient and Public Info Outpatient & ED Inpatient Care Intensive Care Expert Insights: COVID-19

- ↓ [Chloroquine Oral tablet Pt Ed](#) | Updated 26.03.20
- ↓ [Hydroxychloroquine Oral tablet Pt Ed](#) | Updated 26.03.20
- ↓ [Lopinavir, Ritonavir Oral solution Pt Ed](#) | Updated 26.03.20
- ↓ [Lopinavir, Ritonavir Oral tablet Pt Ed](#) | Updated 26.03.20

Evaluate and Treat Patients (Imaging)

- ↓ [CXR and Chest CT images \(PPT\)](#) | Updated 27.03.20
- ↓ [Pathology slides \(PPT\)](#) | Updated 27.03.20

Drug monographs

- ↓ [Azithromycin Drug Monograph](#) | Updated 26.03.20
- ↓ [Chloroquine Drug Monograph](#) | Updated 26.03.20
- ↓ [Hydroxychloroquine Drug Monograph](#) | Updated 26.03.20
- ↓ [Lopinavir, Ritonavir Drug Monograph](#) | Updated 26.03.20

Summary View

↓ [Summary view \(PPT\)](#) of key resources for responding to Covid-19- for emergency setting. | Updated 24.03.20

Additional links

- [Emergency Nurses Association](#) ↗

The screenshot shows the ClinicalKey website interface. At the top, there is a search bar with the text 'Todos' and a dropdown arrow, and the search term 'lopinavir' is entered. To the right of the search bar, there are links for 'Buscar', 'Explorar', and 'Volver a resultados'. The user's name 'Daniela Naranjo' is visible in the top right corner. Below the search bar, there is a navigation menu with options like 'Todos', 'Indicaciones', 'Contraindicaciones', etc. The main content area displays the 'FICHA DE MEDICAMENTO' for 'Lopinavir + Ritonavir'. The text below the title describes the medication: 'KALETRA 100/25MG 60 COMPRIMIDOS RECUBIERTOS CON PELICULA | KALETRA 200/50MG 120 COMPRIMIDOS RECUBIERTOS PELIC (10 BLISTER DE 12 COMP) | KALETRA 60/20MG/ML SOLUCION ORAL 5 FRASCOS DE 60ML | LOPINAVIR/RITONAVIR ACCORD 200/50MG 120 COMPRIM RECUB PELIC (BLISTER) EFG'. Below this, there is a table with the following information:

Código ATC	J05AR10
Especialidad	KALETRA 100/25MG 60 COMPRIMIDOS RECUBIERTOS CON PELICULA
Composición	LOPINAVIR/RITONAVIR
Laboratorio	ABBVIE SPAIN, S.L.U.
Precio	€ 140,50
Via	ORAL



14.04.2020

Clinical Best Practice Council

Educación al Staff

Patient and Public Info

Outpatient & ED

Inpatient Care

Intensive Care

Expert Insights: COVID-19

Expert Insights on COVID-19 with Elsevier

Elsevier has created a new podcast series for front-line clinicians and providers. In this three-part series, experts share their insights into the mode of transmission and pathophysiology of the virus, how medical informatics and telemedicine are used to manage the pandemic, and best practices for emergency nursing crisis preparedness.



[View all available episodes –](#)

- **Episode 1: [SARS-CoV-2 Infection: Transmissibility, Pathophysiology and Treatment](#)** — features Dr. Stanley Perlman, MD, PhD, Professor of Microbiology and Immunology and Professor of Pediatrics at the University of Iowa Hospitals and Clinics. Dr. Perlman, who has studied coronaviruses for 4 decades, discusses mode of transmission of SARS-CoV-2 during asymptomatic and presymptomatic state, pathophysiology and disease progression, and touches on treatment options and vaccine development. He is interviewed by Margaret Trexler Hessen, MD, Director, Point of Care, for Elsevier.
- **Episode 2 : [COVID-19 and Emergency Preparedness](#)** — features Dr. Daniel Nadworny, DNP, RN, Director of Emergency and Patient Care Services at Beth Israel Deaconess Milton Hospital in Massachusetts. Dr. Nadworny, an

Educación al Paciente

Patient and Public Info **Outpatient & ED** Inpatient Care Intensive Care Expert Insights: COVID-19

Patient education

Easily understandable information regarding a patient's diagnosis, prescribed medications and management condition.

- [↓ COVID-19](#) | Updated 12.03.20
- [Infection control/precautions](#) [↗](#) | [video](#)
- [Infection Control in the Home](#) [↗](#) | [video](#)
- [↓ Hand Washing](#) | Updated 26.09.18
- [↓ Personal Hygiene](#) | Updated 31.10.18
- [↓ Airborne Precautions](#) | Updated 08.10.19
- [↓ Droplet Precautions](#) | Updated 22.10.19
- [↓ Contact Precautions](#) | Updated 13.12.19
- [↓ Body Fluid Exposure Information](#) | Updated 17.01.19
- [↓ Preventing Body Fluid Exposure](#) | Updated 28.01.20
- [↓ Azithromycin Oral Susp Pt Ed](#) | Updated 26.03.20
- [↓ Azithromycin Oral tablet Pt Ed](#) | Updated 26.03.20
- [↓ Chloroquine Oral tablet Pt Ed](#) | Updated 26.03.20
- [↓ Hydroxychloroquine Oral tablet Pt Ed](#) | Updated 26.03.20

Higiene personal

Elsevier Interactive Patient Education © 2020 Elsevier Inc.

Personal Hygiene

La higiene personal es la limpieza del cuerpo. Mantener una buena higiene personal ayuda a evitar las infecciones y las enfermedades. Además, ayuda a no transmitir enfermedades a otras personas.

Lavado de manos



Los microbios que se encuentran en las cosas que se tocan durante el día llegan a las manos. Lavarse las manos de manera adecuada y frecuente es una buena forma de evitar que estos microbios causen enfermedades y de transmitir enfermedades a otras personas.

¿Cuándo debo lavarme las manos?

Debe lavarse las manos siempre que crea que están sucias. También debe lavarse las manos:

- Antes y después de preparar la comida.
- Antes y después de limpiarse una herida en la piel.

Tratamiento: Order Sets

¿Qué es un order set?

Example: Chronic Obstructive Pulmonary Disease

Oxygen Administration

- Nasal Cannula...
- Venturi Mask...

IV Fluids

- Bolus - Sodium Chloride
- Infusion - Sodium Chloride
- Infusion - Dextrose

Medications

Respiratory Beta-agonists

- Albuterol 0.09 MG
- ...

Respiratory Agents

- Budesonide 0.16 MG
- ...

Antibiotics

- ...

Analgesics

- ...

Laboratory Chemistry

- Diet
- Nursing
- Physiotherapy
- Occupational Therapy
- SLP

Order Sets = Check List (Guía)

Agrupación de órdenes que típicamente deberían contemplarse para un problema médico, un diagnóstico o un tratamiento.

- Permiten que médicos de distintos niveles de conocimiento, tengan a la mano la misma información para tomar decisiones.
- Operativiza las guías y los consensos, volviéndolos listas de verificación que son fáciles de implementar.

Tratamiento: Order Sets

Añadido	Nombre ↑	Localización
30/03/2020	COVID-19: alta hospitalaria_LA	Ambulatorio
30/03/2020	COVID-19: módulo_LA	Paciente hospitalizado
30/03/2020	COVID-19: planta hospitalaria_LA	Paciente hospitalizado
30/03/2020	COVID-19: servicio de urgencias_LA	Paciente hospitalizado
30/03/2020	COVID-19: tratamiento ambulatorio_LA	Ambulatorio
30/03/2020	COVID-19: UCI_LA	Paciente hospitalizado

El Toolkit incluye **seis Order Sets para COVID-19**, que se han creado con las recomendaciones de la OMS y la CDC.

Tratamiento: Order Sets

Nuestro equipo de implementación colombiano, creó una versión **localizada**.



COVID-19: urgencias (1.0) Edit

Nueva orden Nueva subsección Nueva sección Editar Eliminar Importar Vincular módulo Duplicar Ampliar todo Contraer todo Vista previa Comparar Registro de cambios

Manejo General y Sintomático

- Analgésicos y antipiréticos
- Antiulcerosos
- Antidiarréicos
- Ansiolíticos, sedantes e hipnóticos
- Beta agonistas de uso respiratorio

Neumonía Grave y SDRA

Si se sospecha infección por Influenza, o se tiene evidencia de la existencia de esta está indicado el uso de Oseltamivir

- Oseltamivir 75 mg cápsula ; vía oral ; Dosis: 75 mg ; Frecuencia: 1 vez

Terapia combinada adultos

- Hidroxicloroquina 200mg tableta; Dosis: 400 mg cada 12 h el primer día; continuar 200 mg cada 12 h por 10 días
 - Lopinavir/Ritonavir 400/100 mg cada 12 h por 7-14 días
- Cloroquina 250mg tableta (150mg base); Dosis: 300 mg base cada 12 h por 10 días

Resumen de evidencia Comentarios

Si se sospecha infección por Influenza, o se tiene evidencia de la existencia de esta está indicado el uso de Oseltamivir

Resumen de evidencia:

Oseltamivir, COVID-19 (1)

Punto de buena práctica: Si se sospecha infección por Influenza, o se tiene evidencia de la existencia de esta está indicado el uso de Oseltamivir.

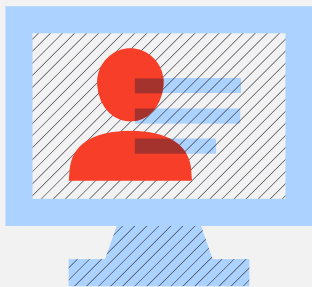
Asociación Colombiana de Infectología, IETS. Infectio - Revista de la Asociación Colombiana de Infectología. Consenso Colombiano de Atención, Diagnóstico y Manejo de la Infección por SARS-COV-2/COVID-19 en establecimientos de atención en salud. 2020;24(3 (S1))[Source](#)

Última fecha editada: 30/03/2020

Versión actual: 1
Publicado por: OS Espanol Demo

Medida de calidad

Tratamiento: Order Sets



Order Sets: En papel como formatos de contingencia

PACIENTE:	SECTOR:	CAMA:	MÉDICO:	FECHA NAC.:	SEXO:	
CÉDULA:			EDAD:	AÑOS	PESO:	KG
SEGURO:			TALLA:	CM		
EXPEDIENTE:			ALERGIAS:			
ATENCIÓN:	FECHA DE INGRESO:					

- Cloruro de Sodio al 0.9% Baxter 500mL Bolsa; **Cantidad:** 500; **Unidad:** mL; **Frecuencia:** Dosis Única; **Vía de Administración:** Intravenosa **Observaciones:** Carga
- Lactato de Ringer 1000mL Bolsa; **Cantidad:** 2000; **Unidad:** mL; **Frecuencia:** Dosis Única; **Vía de Administración:** Intravenosa **Observaciones:** Carga
- Lactato de Ringer 1000mL Bolsa; **Cantidad:** 1000; **Unidad:** mL; **Frecuencia:** Dosis Única; **Vía de Administración:** Intravenosa **Observaciones:** Carga
- Lactato de Ringer 500mL Bolsa; **Cantidad:** 500; **Unidad:** mL; **Frecuencia:** Dosis Única; **Vía de Administración:** Intravenosa **Observaciones:** Carga

Infusiones intravenosas

- Cloruro de Sodio al 0.9% Baxter 1000mL Bolsa; **Cantidad:** _____; **Unidad:** Bolsa/1000mL; **Frecuencia:** _____mL/Hora; **Vía de Administración:** Intravenosa **Observaciones:** _____
- Lactato de Ringer 1000mL Bolsa; **Cantidad:** _____; **Unidad:** Bolsa/1000mL; **Frecuencia:** _____mL/Hora; **Vía de Administración:** Intravenosa; **Observaciones:** _____
- Dextrosa al 5% en solución salina al 0.45% 1000mL Bolsa; **Cantidad:** _____; **Unidad:** Bolsa/1000mL; **Frecuencia:** _____mL/Hora; **Vía de Administración:** Intravenosa **Observaciones:** _____

Medicamentos

Analgésicos y Antipiréticos

- Acetaminofén MK 500mg Tableta; **Cantidad:** _____; **Unidad:** tableta; **Frecuencia:** Cada 6hrs; **Vía de administración:** Oral; **Observaciones:** _____
- Acetaminofén Calox 500mg Tableta; **Cantidad:** _____; **Unidad:** tableta; **Frecuencia:** Dosis Única; **Vía de administración:** Oral; **Observaciones:** _____
- Tylex 750 mg Tableta; **Cantidad:** _____; **Unidad:** tableta; **Frecuencia:** Cada 8 hrs; **Vía de administración:** Oral; **Observaciones:** _____

Provisión del cuidado: Care Planning

Patient and Public Info Outpatient & ED Inpatient Care Intensive Care Expert

- [↓ Blood Specimen Collection Blood Cultures \(Ambulatory\)](#) | Updated 24.03.20 | [↓ Check](#)
- [↓ Blood Specimen Collection Blood Cultures \(Pediatric Ambulatory\)](#) | Updated 24.03.20 | 01.01.20

Nursing and allied health care plans

Standardized assessments and evidence-based guidelines.

- [↓ Fever \(Adult ED\)](#) | Updated 09.03.20
- [↓ Fever \(Pediatric ED\)](#) | Updated 09.03.20
- [↓ Dyspnea or Respiratory Distress \(Adult ED\)](#) | Updated 23.01.19
- [↓ Dyspnea or Respiratory Distress \(Pediatric ED\)](#) | Updated 23.01.19
- [↓ Sepsis or Septic Shock \(Adult ED\)](#) | Updated 09.03.20
- [↓ Sepsis or Septic Shock \(Pediatric ED\)](#) | Updated 09.03.20

Order sets

Evidence-based, pre-defined templates to guide provider interventions.

- [↓ COVID-19 – Ambulatory](#) | Updated 26.03.20
- [↓ COVID-19 – Emergency Department](#) | Updated 26.03.20
- [↓ COVID-19 Testing Module](#) | Updated 26.03.20

Procedure videos



Plan de cuidados

Neumonía

Paciente hospitalizado

Población objetivo: Adulto, Obstetricia

Descripción clínica

Cuidado del paciente hospitalizado por infección primaria del parénquima pulmonar o como complicación de otra enfermedad.

Información clave

- La elección de la antibióticoterapia empírica (p.ej. meticilina, betalactámicos, macrólidos) dependerá de cuáles hayan sido las antibióticoterapias administradas al paciente con anterioridad y de la presencia de microorganismos resistentes en su comunidad.
- En la neumonía adquirida en el hospital y en la neumonía asociada al ventilador se recomienda la aplicación de antibióticoterapia de de-escalada (antibióticos de espectro reducido o monoterapia) en lugar de un régimen antibiótico prefijado.
- La neumonía adquirida en la comunidad puede producirse por una infección vírica. Las infecciones producidas por una combinación de virus y bacterias aumentan el riesgo de mortalidad.
- En la neumonía adquirida en la comunidad, se recomienda la aplicación de escalas de evaluación de gravedad para predecir la mortalidad.

Objetivo

Al alta o traslado:

- A. El paciente demostrará haber alcanzado los siguientes objetivos:
 - Equilibrio hidroelectrolítico
 - Resolución de signos y síntomas infecciosos
 - Oxigenación y ventilación eficaces
- B. El paciente, la familia u otras personas relevantes demostrarán que dominan los siguientes puntos o recibirán formación al respecto:
 - Educación: información general
 - Educación: autocuidado
 - Educación: cuándo solicitar atención médica

Problemas reales o potenciales

- Desequilibrio hidroelectrolítico
- Infección
- Compromiso respiratorio

Valoración

Correlacionar el estado de salud a:

- Historia, comorbilidad
- Edad, nivel de desarrollo
- Sexo, identidad de género
- Evaluación inicial
- Estado fisiológico

Provisión del cuidado: Care Planning

Plan de Cuidado	Inglés US	Español
Pneumonia, A&P	✓	✓
Sepsis/Septic Shock, A&P	✓	✓
Mechanical Ventilation A&P	✓	En proceso
Fever A&P	✓	✓
ARDS A&P	✓	En proceso
Anxiety A&P	✓	✓

Clinical Overviews



ELSEVIER

[About Elsevier](#)

[Products & Solutions](#)

[Services](#)

[Shop & Discover](#)



[Patient and Public Info](#)

[Outpatient & ED](#)

[Inpatient Care](#)

[Intensive Care](#)

[Multimedia](#)



Inpatient Care

[Download All Materials \(.zip\)](#) | Updated 21.03.20

Clinical overviews

Concise evidence-based summary information and current guidelines for healthcare professionals.

- [Coronavirus: novel coronavirus \(COVID-19\) infection](#) | Updated 20.03.12

Nursing skills

Evidence-based skills and procedures for nurses and other healthcare professionals.

- [Anxiety](#) | Updated 01.03.20 | [Checklist](#) | Updated 01.01.20
- [Anxiety Adolescent Patient](#) | Updated 01.03.20 | [Checklist](#) | Updated 01.01.20

[View all Inpatient Care materials](#) –

Nursing and allied health care plans

Standardized assessments and evidence-based guidelines.



Información para el Público



ELSEVIER

[About Elsevier](#)

[Products & Solutions](#)

[Services](#)

[Shop & Discover](#)



[Patient and Public Info](#)

[Outpatient & ED](#)

[Inpatient Care](#)

[Intensive Care](#)

[Multimedia](#)



Patient and Public Information

[Download All Materials \(.zip\)](#) | Updated 21.03.20

- [COVID-19](#) | Updated 12.03.20
- [Infection Prevention in the Home](#) | Updated 13.03.20

[View all Patient and Public Information materials –](#)

- [Cough, Adult](#) | Updated 06.01.20
- [Cough, Pediatric](#) | Updated 06.01.20
- [Fever, Adult](#) | Updated 03.06.19
- [Fever, Pediatric](#) | Updated 05.06.19
- [Airborne Precautions](#) | Updated 08.01.19
- [Droplet Precautions](#) | Updated 22.10.19
- [Contact Precautions](#) | Updated 13.12.19
- [Body Fluid Exposure Information](#) | Updated 17.01.19
- [Preventing Body Fluid Exposure](#) | Updated 28.01.20



Acceso a información adicional

- Ponemos también a su disposición, **acceso por 30 días a ClinicalKey®**, nuestra herramienta de información más completa en el mercado clínico.

ClinicalKey® cubre el ámbito completo de la medicina en más de 40 especialidades médicas y quirúrgicas.





ELSEVIER

Visite: elsevier.com/clinical-solutions/covid-19-toolkit

Preguntas o interés en algún recurso? Escribanos:

Sinhué Moreno – Gerente regional México, Centroamérica y Caribe:
s.moreno@elsevier.com

Carolina Franco – Gerente regional Sudamérica:
c.franco@elsevier.com

Daniela Naranjo – Gerente de producto para LATAM:
d.naranjocaicedo@elsevier.com



ELSEVIER

Clinical Best Practice Council



ELSEVIER

Thank you

